

Werkbrug PRODECK

Voor gebruik :

- De voorschriften aandachtig lezen en nakomen . Deze bij het beschreven materieel bewaren.
- Zich vergewissen dat de werkbrug aangepast is aan de uit te voeren werken.
- Een goede fysieke conditie is vereist . Bepaalde medische tegen-indicaties, medicatie, alcohol, drugs vormen een gevaar bij het gebruik van het materieel.
- Bij transport met een vervoermiddel moet het materieel horizontaal geplaatst worden teneinde alle vervorming te voorkomen.
- Voor elk gebruik van de werkbrug en zijn onderdelen zal men steeds het materieel controleren op schade , vervorming en slijtage.
- Een beschadigde werkbrug nooit gebruiken.
- Na elk gebruik zal men de werkbrug reinigen en ontdoen van alle gevaarlijke materialen zoals ongedroogde verf, modder, olie , sneeuw
- De basis van de werkbrug moet op een horizontaal , stabiel en stevig vlak geplaatst worden. De werkbrug moet rusten op stevige steunpunten welke de opgelegde en bijkomende belastingen zullen kunnen opvangen.
- De uiteinden van de werkbrug moeten minimaal 20 cm voorbij de steunpunten uitsteken.
- De maximum afstand tussen de werkbrug en de gevel mag 30 cm niet overschrijden. Indien wel zal een binnenleuning moeten voorzien worden.
- De werkbrug eerst op gewenste hoogte fixeren vooraleer deze te beklimmen.
- De leuningpalen, horizontale verbindingen en plint konform plaatsen volgens de gebruikelijke veiligheidsvoorschriften.
- De werkbrug moet als dusdanig vastgemaakt worden aan zijn steunpunten dat alle risico's van kantelen en/of wegschuiven uitgesloten worden.

Gebruik van de werkbrug :

- De gebruiker zal attent zijn aan alle boven hem uitstekende en snijdende objecten waaraan hij zich zou kunnen kwetsen.
- Het is ten strengste verboden de werkbrug te verplaatsen indien belast.
- De voorgeschreven belasting niet overschrijden en rekening houden met de hieronder beschreven klasse alsook aan de weerstand der steunen.
- De werkbrug niet laten overhangen.
- Aangepaste schoeisel aantrekken voor het betreden van de werkbrug.
- Niet over de leuning hangen. Het hoort dat de lichaamsslijn van de gebruiker boven het grondvlak van de werkbrug blijft met beide voeten op deze laatste.
- Niet op de leuning staan of zitten.
- Geen stoel of zitje plaatsen op de werkbrug.

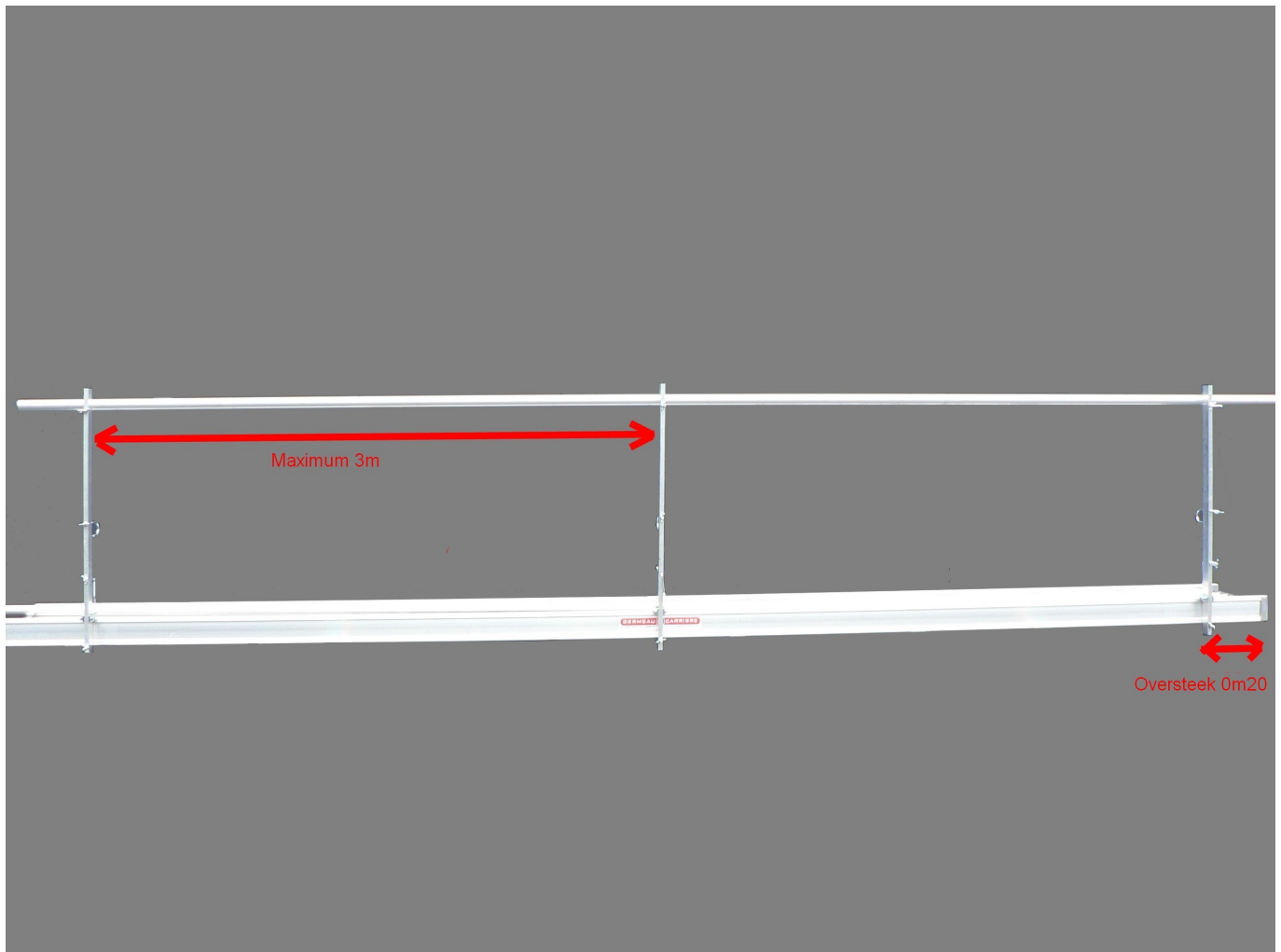
Herstelling en stockage :

- Onderhoud en herstellingen moeten uitgevoerd worden door een bevoegd persoon.
- De werkbrug met aandacht en zorg verhandelen teneinde de structuur niet te beschadigen.
- Na gebruik alle materialen verwijderen welke eventuele gevaren zouden veroorzaken.
- De werkbrug steeds horizontaal stockeren.
- Elk ander gebruik van de werkbrug en /of een wijziging eraan verrichten is verboden.

Toegelaten belastingen

Artikel	Onze referentie	Lengte	Breedte	Gewicht	Toegelaten belasting
Prodeck 3m	13FA063001	3m00	0m515	13Kg90	270 Kg/m ²
Prodeck 4m	13FA054000	4m00	0m515	18Kg20	270 Kg/m ²
Prodeck 5m	13FA055000	5m00	0m515	22Kg40	270 Kg/m ²
Prodeck 6m	13FA056000	6m00	0m515	26Kg60	250 Kg/m ²

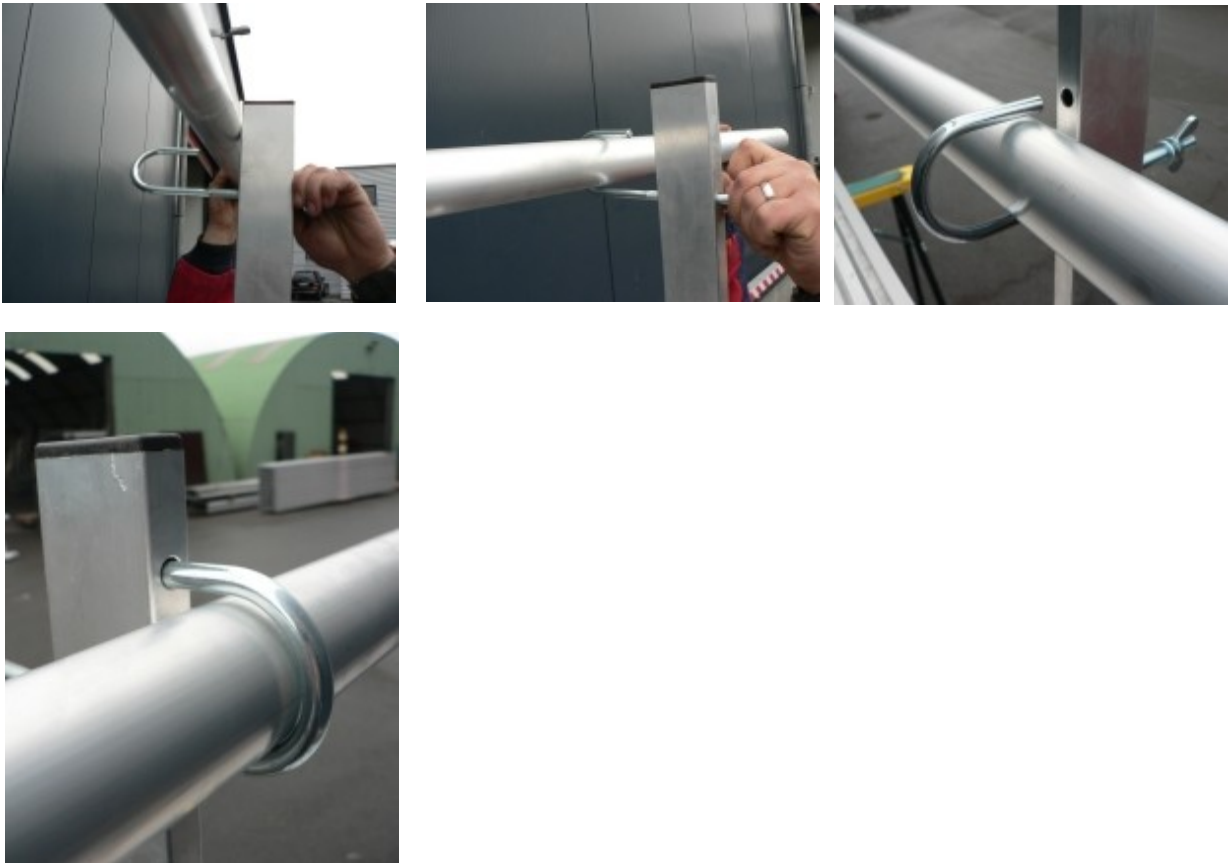
Montage voorbeeld.



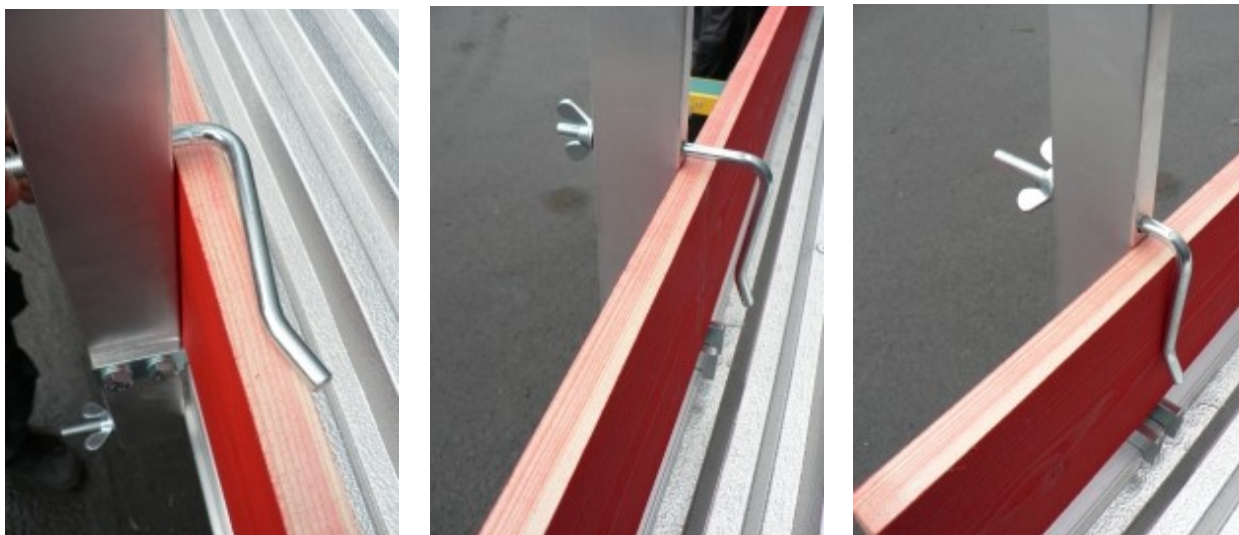
Plaatsen van de rugweerpalen



Plaatsen van de horizontale verbindingen.



Plaatsen van de plint.



Afsluiten van de uiteinden.

